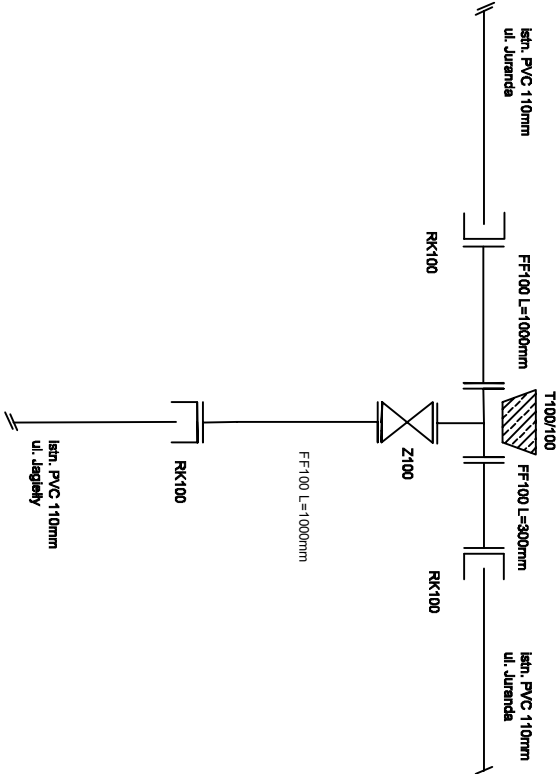
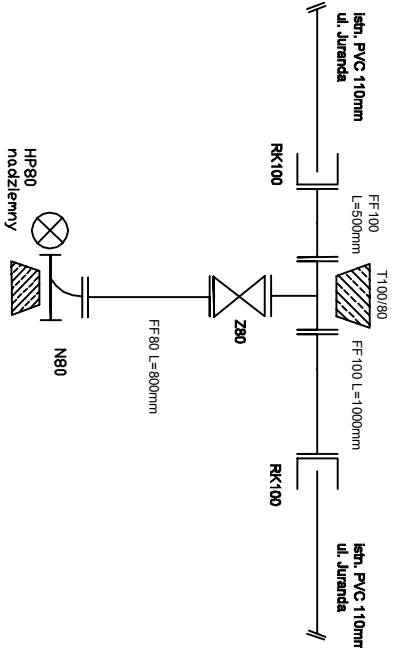


Węzły wodociągowe w ul. Juranda

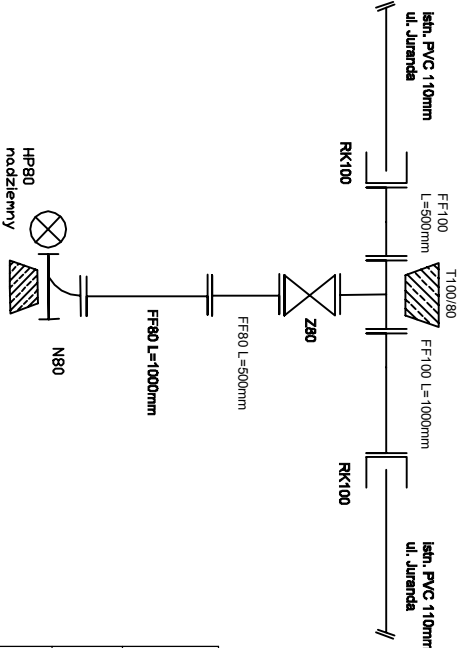
WEZEŁ W1



WEZEŁ W2



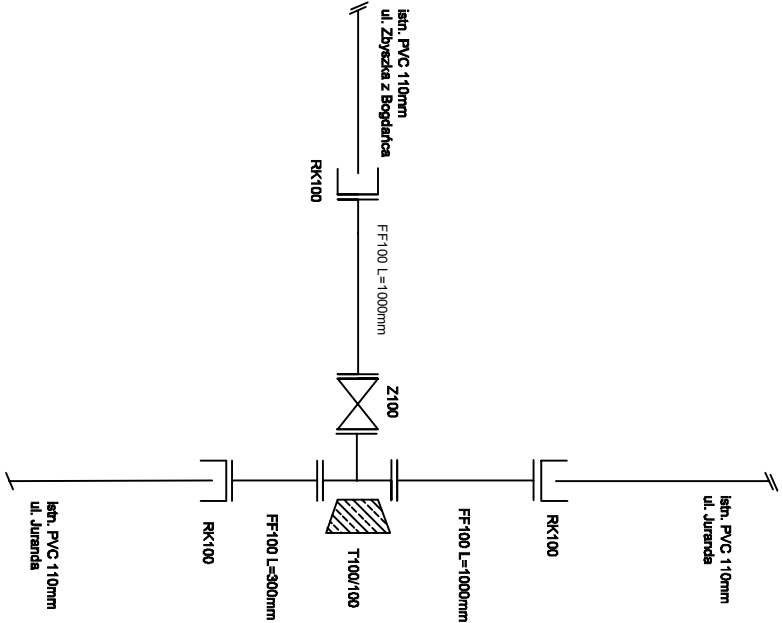
WEZEŁ W3



Objaśnienia symboli:

Oznaczenie	Pełna nazwa elementu
FF 100 /1000, /500, /300	krociec dwukolnierzowy żeliwny DN 100 L=1000, 500, 300mm
FF 80/1000, /500, /300	krociec dwukolnierzowy żeliwny DN 80 L=1000, 500, 300mm
T 100/100	trójnik kolnierzowy żeliwny DN 100/100
T 100/80	trójnik kolnierzowy żeliwny DN 100/80
N80	kolano ze stopką żeliwne DN80
HP80 nadziemny	hydrant nadziemny Dn80
Z 80, Z100	zasława kolnierzowa żeliwna DN80, 100 wraz z obudową teleskopową
RK 100	łącznik rurowo - kolnierzowy DN 100 do rur PVC
Q 80	kolano kolnierzowe żeliwne DN 80
KX 100	kolierz żeliwny ślepy DN 100

WEZEŁ W4



Rysunek: Schemat węzłów wodociągowych	
Temat: Przebudowa węzłów wodociągowych wraz z przyłączami do granicy działek oraz przebudowa odcinka sieci kanalizacji sanitarnej wraz z przyłączami do granicy działek	
Adres: ul. Juranda, dz. o nr 255, 64-100 Leszno	
Skala: _____	Projektant: mgr inż. Lukasz Fliszar WKPiG344/POCS/09
Data: 04. 2017	Sprawdzający:
Nr rys.: 2	Asystent: