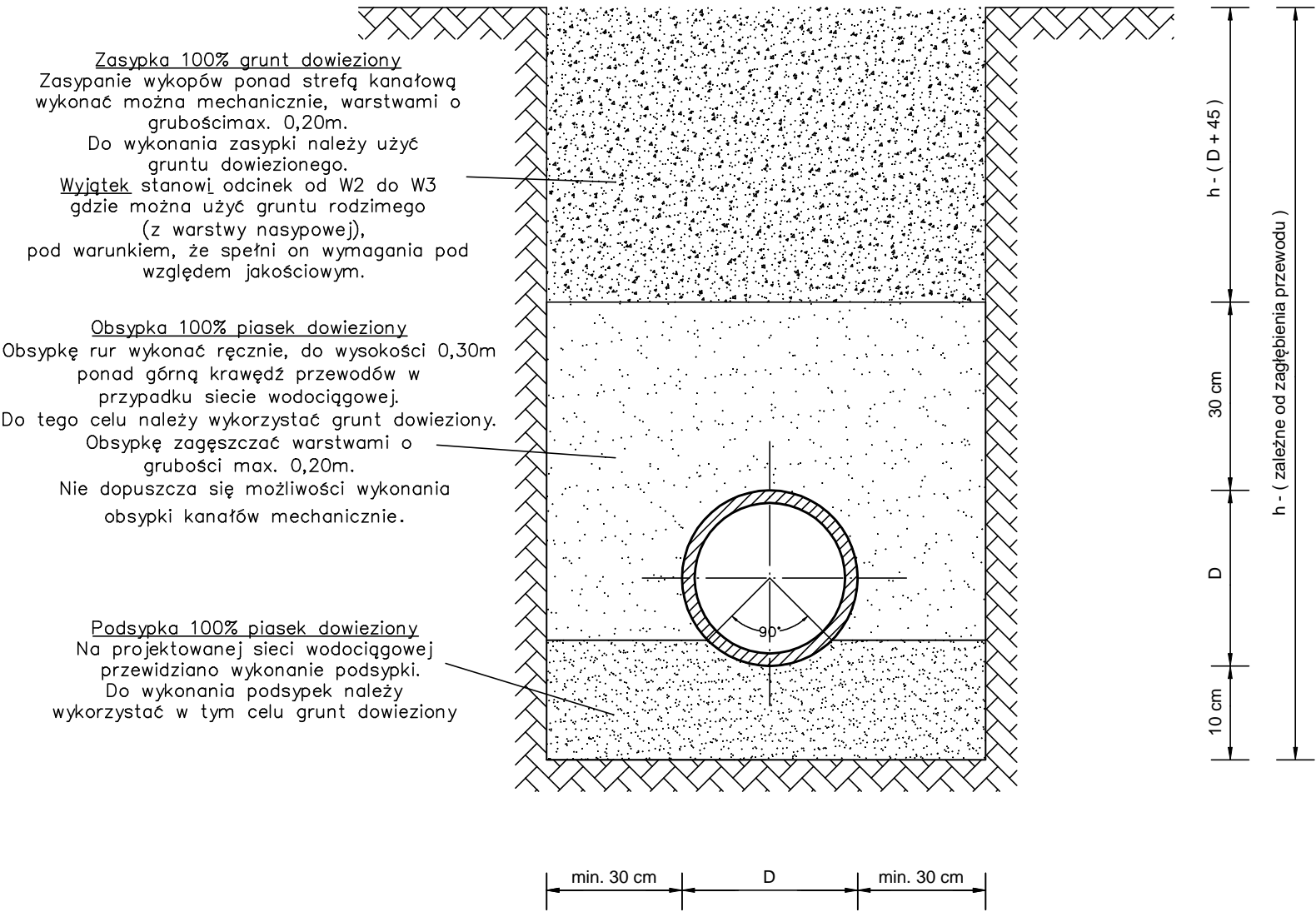
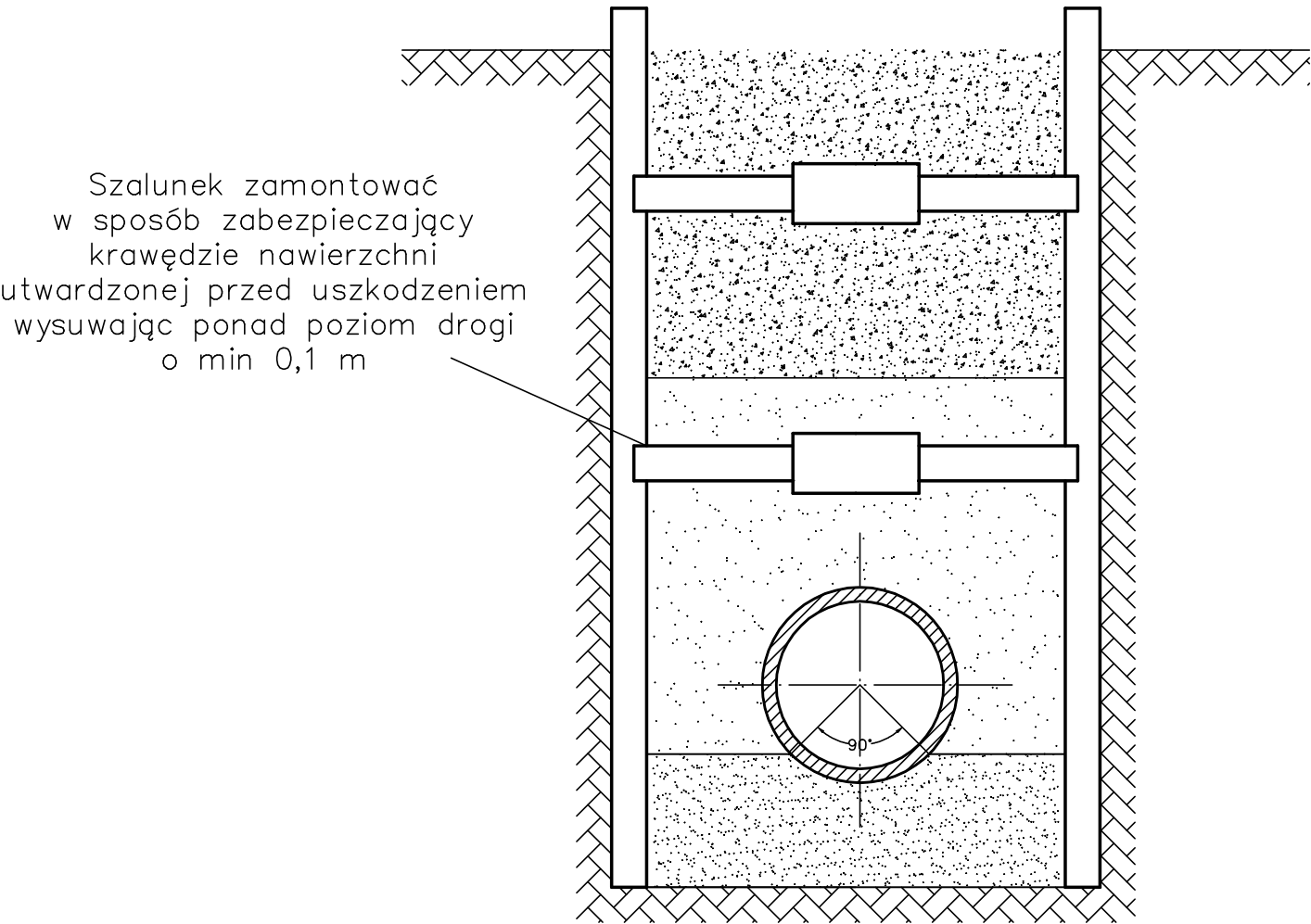


Posadowienie sieci wodociągowej



Technologia wykonania wykopów



Zaprojektowano rury ciśnieniowe PVC-U $\varnothing 110$ SDR-17 PN10.
W związku z licznym występowaniem, na terenie inwestycji glin piaszczystych,
na odcinkach pod powierzchnią asfaltową należy
zastosować całkowitą wymianę gruntu piaskiem dowiezionym.
Wyjątek stanowi odcinek od W-2 do W-3
gdzie można zastosować zasypkę z gruntu rodzimego.

Rysunek: Posadowienie przewodu wodociągowego.			
Temat: Budowa sieci wodociągowej i przyłączy wodociągowych w Koronowie, gm. Lipno.			
Adres: dz. 4, 5, 12, Koronowo, gm. Lipno.			
Skala: -	Projektant: mgr inż. Łukasz Fiszer WKP/0344/POOS/09	W specjalności instalacyjnej w zakresie sieci, instalacji i urządzeń cieplnych, wentylacyjnych, gazowych, wodociągowych i kanalizacyjnych	
Data: 10. 2016	Sprawdzający: mgr inż. Leszek Kołodziej WKP/0348/POOS/12	W specjalności instalacyjnej w zakresie sieci, instalacji i urządzeń cieplnych, wentylacyjnych, gazowych, wodociągowych i kanalizacyjnych	
Nr rys.: 10	Asystent:		