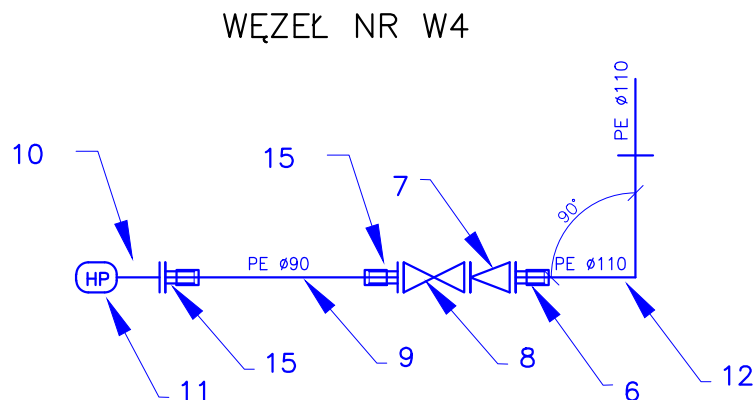
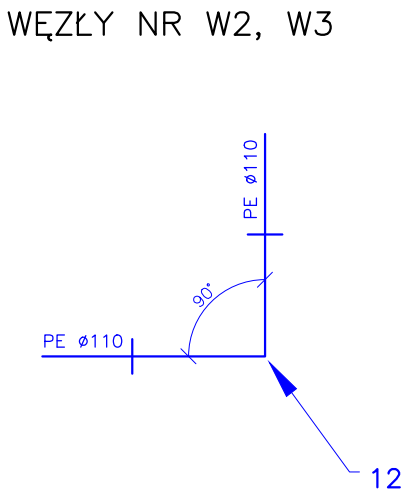
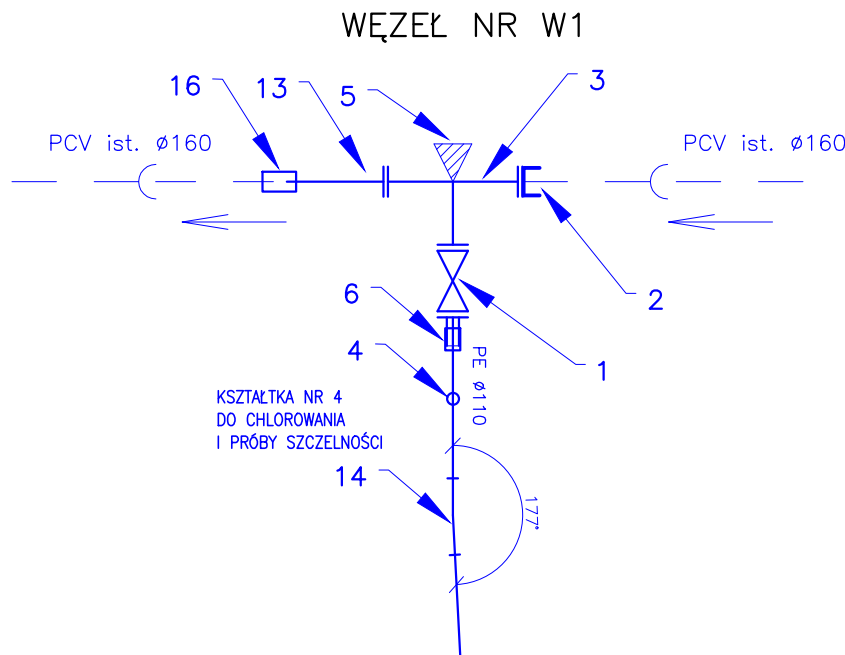
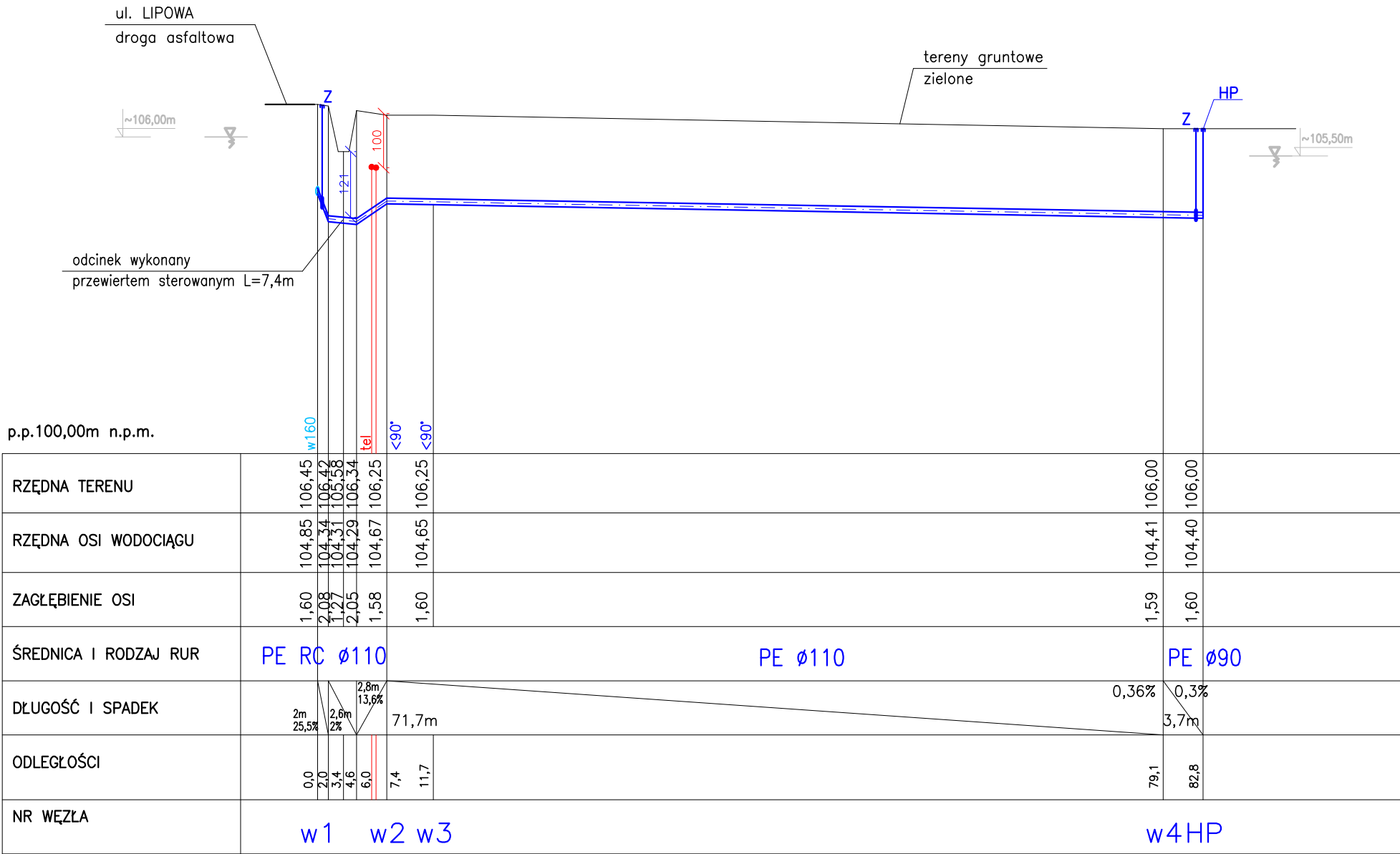


NR ELEM.	NAZWA ELEMENTU	ILOŚĆ
1	ZASUWA KOŁNIERZOWA TYPU E DN100 z trzpieniem teleskopowym oraz skrzynką z pierścieniem odciążającym i płytą podkładową	1 SZT.
2	KOŁNIERZ RK ZABEZPIECZONY PRZED PRZESUNIĘCIEM DLA RUR PVC dn160	1 SZT.
3	TRÓJNIK KOŁNIERZOWY KSZTAŁTKA T DN160/DN100	1 SZT.
4	NAWIERTKA DN40 I OPASKA NAPRAWCZA	1 SZT.
5	BŁOK OPOROWY	1 SZT.
6	KOŁNIERZ Z KRÓCCEM PE DN100 I Z MUFA DO ZGRZEWANIA ELEKTROOPOROWEGO	2 SZT.
7	ZWĘŻKA DWUKOŁNIERZOWA DN100/DN80	1 SZT.
8	ZASUWA KOŁNIERZOWA TYPU E DN80 z trzpieniem teleskopowym oraz ze skrzynką z pierścieniem odciążającym i płytą podkładową	1 SZT.
9	RURA PE DN90	3,0m
10	ŁUK KOŁNIERZOWY ZE STOPKĄ	1 SZT.
11	HYDRANT PODZIEMNY WOLNOPRZELOTOWY DN80 z zasuwą i skrzynką z pierścieniem odciążającym i płytą podkładową	1 SZT.
12	ŁUK SEGMENTOWY PE DN110x90°	2 SZT.
13	KRÓCIEC JEDNOKOŁNIERZOWY FW DN160	1 SZT.
14	ŁUK SEGMENTOWY PE DN110x3°	1 SZT.
15	KOŁNIERZ Z KRÓCCEM PE DN80 I Z MUFA DO ZGRZEWANIA ELEKTROOPOROWEGO	2 SZT.
16	NASUWKA DWUKIELICHOWA PVC DN160	1 SZT.



PROJEKTOWANA SIĘĆ WODOCIĄGOWA  
ISTNIEJĄCA SIĘĆ WODOCIĄGOWA  
ISTNIEJĄCE SIĘCI TELEKOMUNIKACYJNE

DORA	rysunek: <b>PROFIL SIĘCI WODOCIĄGOWEJ WĘZŁY WODOCIĄGOWE</b>
Mana Sacha ul.Korfantego 6 64-100 Leszno	temat: <b>BUDOWA SIĘCI WODOCIĄGOWEJ I KANALIZACJI SANITARNEJ W REJ. UL. LIPOWEJ O NR EWID. 480/7 W WILKOWICACH</b>
skala: 1:100/500	adres: <b>ULICA LIPOWA, WILKOWICE 64-115 LIPNO, dz. nr 503, 481, 480/7</b>
data: 05.2018	projektant: <b>mgr inż. M. SACHA</b> upr.projektowe i wykonawcze w specjalności instalacyjno-inżynieryjnej w zakresie sieci i instalacji sanitarnych, nr 1193/88/Lo
	sprawdzający: <b>mgr inż. L. FRELEK</b> upr. budowlane do projektowania i kierowania robotami budowlanymi bez ograniczeń w specjalności instalacyjnej w zakresie sieci, instalacji i urządzeń cieplnych, wentylacyjnych, gazowych, wodociągowych i kanalizacyjnych, nr WKP/0360/PWOS/13