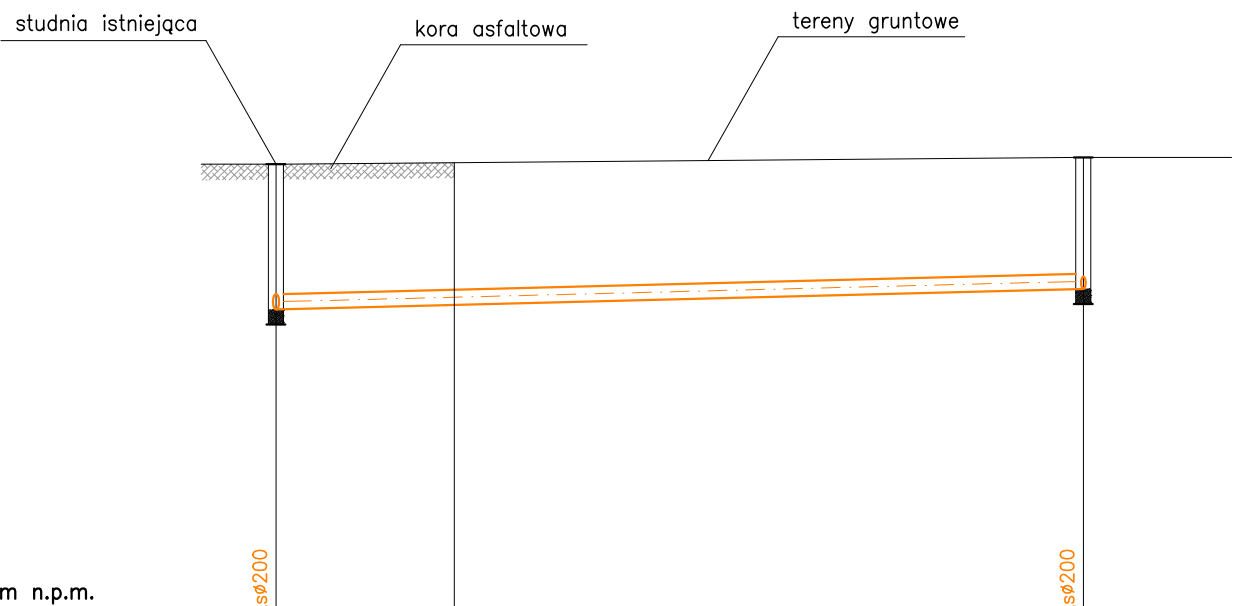
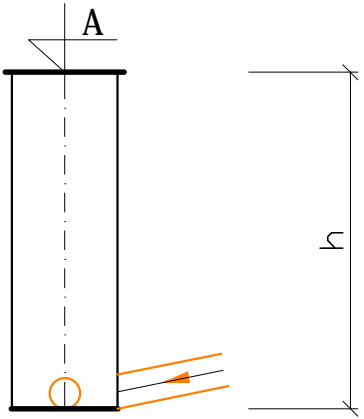
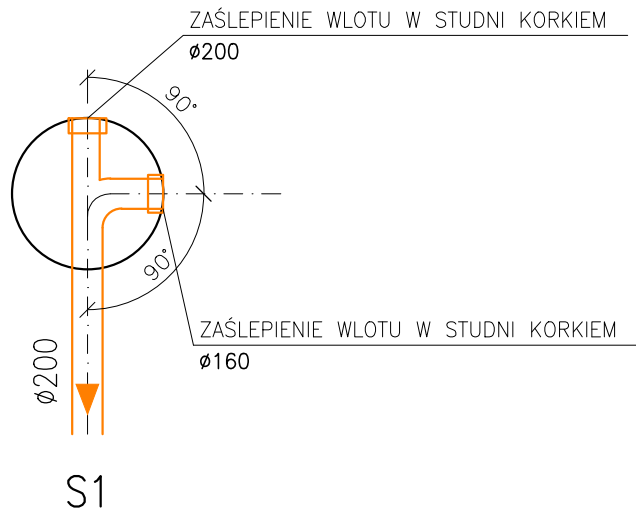
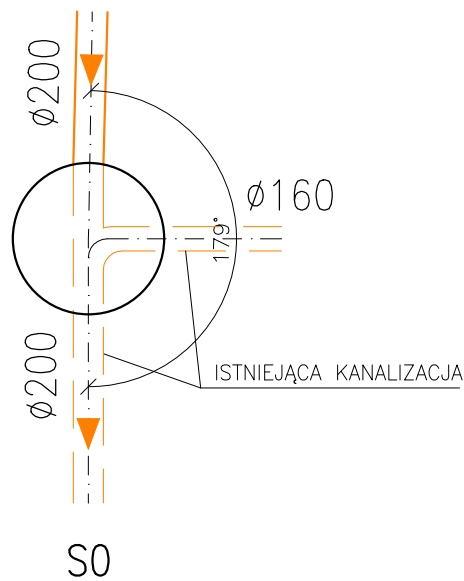


STUDNIA Ø1000

ZESTAWIENIE STUDNI

NUMER STUDNI	A	WLOTY	D DNO	h	ŚREDNICA	UWAGI
	m n.m.p.	m n.m.p.	m n.m.p.	m	mm	
S0	101,01	99,09	99,09	1,92		studnia istniejąca
S1	101,10	99,36	99,36	1,74	1000	zasłepienie wlotu Ø200 i wlotu Ø160



p.p.95,00m n.p.m.

RZĘDNA TERENU	101,01	101,10
RZĘDNA DNA KANAŁU	99,09	99,36
ZAGŁĘBIENIE	1,92	1,74
ŚREDNICA I RODZAJ RUR	PCV Ø200	
DŁUGOŚĆ I SPADEK	53,4m	0,5%
ODLEGŁOŚCI	0,0	53,4
NR WĘZŁA	S0	S1

PROJEKTOWANA SIĘĆ KANALIZACJI SANITARNEJ

DORA Mała Sacha ul.Korfantego 6 64-100 Leszno skala: 1:100/500 data: 11.2017	rysunek: PROFIL SIECI KANALIZACJI SANITARNEJ STUDZIENKI KANALIZACYJNE
	temat: BUDOWA SIECI WODOCIĄGOWEJ I KANALIZACJI SANITARNEJ W UL. MIODOWEJ W LESZNIE
	adres: ULICA MIODOWA 64-100 LESZNO, dz. nr 153/7, 153/13
	projektant: mgr inż. M. SACHA upr.projektowe i wykonawcze w specjalności instalacyjno-inżynieryjnej w zakresie sieci i instalacji sanitarnych, nr 1193/88/Lo
	sprawdzający: mgr inż. L. FRELEK upr. budowlane do projektowania i kierowania robotami budowlanymi bez ograniczeń w specjalności instalacyjnej w zakresie sieci, instalacji i urządzeń cieplnych, wentylacyjnych, gazowych, wodociągowych i kanalizacyjnych, nr WKP/0360/PWOS/13