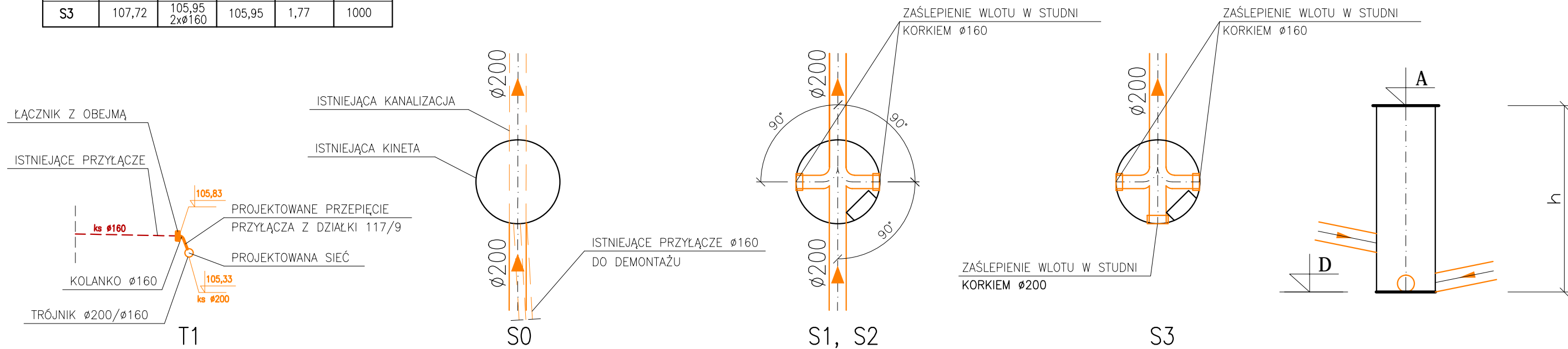
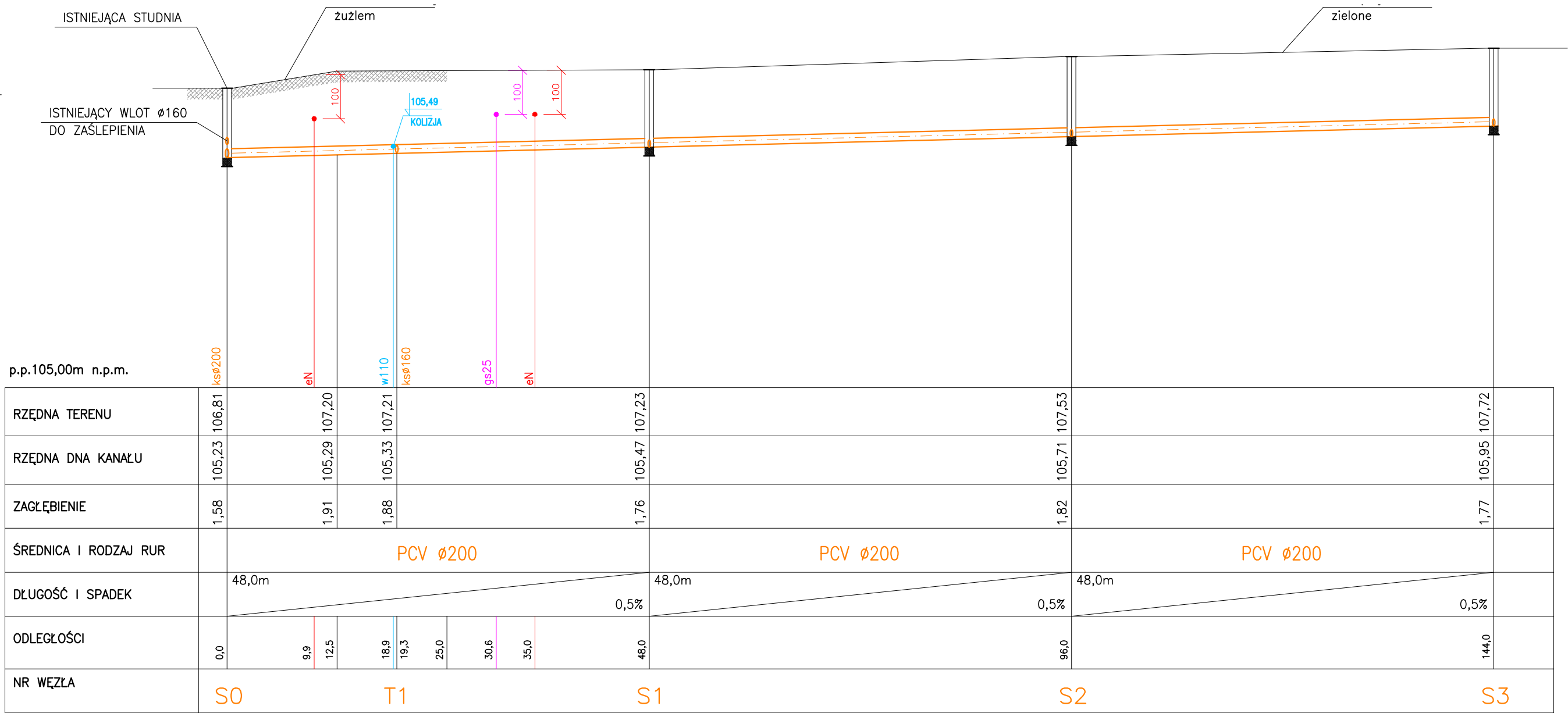


STUDNIA Ø1000

ZESTAWIENIE PROJEKTOWANYCH STUDNI

NUMER STUDNI	A	WLOTY	D DNO	h	ŚREDNICA
	m n.m.p.	m n.m.p.	m n.m.p.	m	mm
S1	107,23	105,47 2xØ160	105,47	1,76	1000
S2	107,53	105,71 2xØ160	105,71	1,82	1000
S3	107,72	105,95 2xØ160	105,95	1,77	1000



PROJEKTOWANA SIEĆ KANALIZACJI SANITARNEJ
ISTNIEJĄCE PRZYŁĄCZE KANALIZACJI SANITARNEJ
ISTNIEJĄCA SIEĆ WODOCIĄGOWA
ISTNIEJĄCA SIEĆ GAZOWA
ISTNIEJĄCE SIECI ENERGETYCZNE

DORA

Mana Sacha
ul.Korfantego 6
64-100 Leszno

skala: 1:100/500

data: 04.2018

rysunek: PROFIL SIECI KANALIZACJI SANITARNEJ
STUDZIENKI KANALIZACYJNE

temat: BUDOWA SIECI WODOCIĄGOWEJ I KANALIZACJI SANITARNEJ
NA TERENIE OS. OWOCOWEGO W GRONÓWKU
(DROGA O NR EWID. 117/26) - OBSZAR I

adres: OSIEDLE OWOCOWE, GRONÓWKO
64-111 LIPNO, dz. nr 516, 117/26

projektant: mgr inż. M. SACHA
upr. projektowe i wykonawcze
w specjalności instalacyjno-inżynieryjnej
w zakresie sieci i instalacji sanitarnych, nr 1193/88/Lo

sprawdzający: mgr inż. L. FRELEK
upr. budowlane do projektowania i kierowania robotami budowlanymi
bez ograniczeń w specjalności instalacyjnej w zakresie sieci,
instalacji i urządzeń cieplnych, wentylacyjnych, gazowych,
wodociągowych i kanalizacyjnych, nr WKP/0360/PWOS/13

03