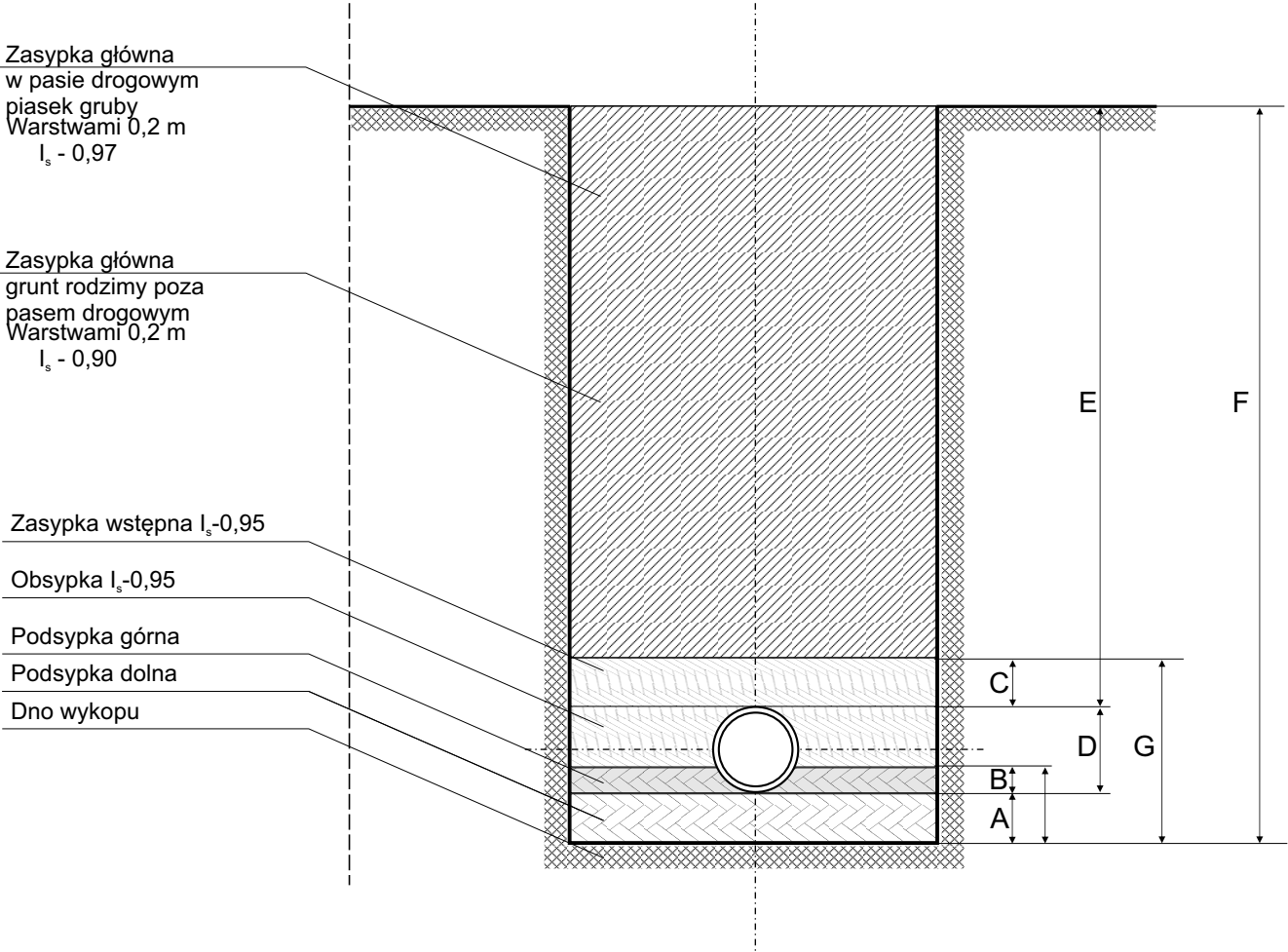
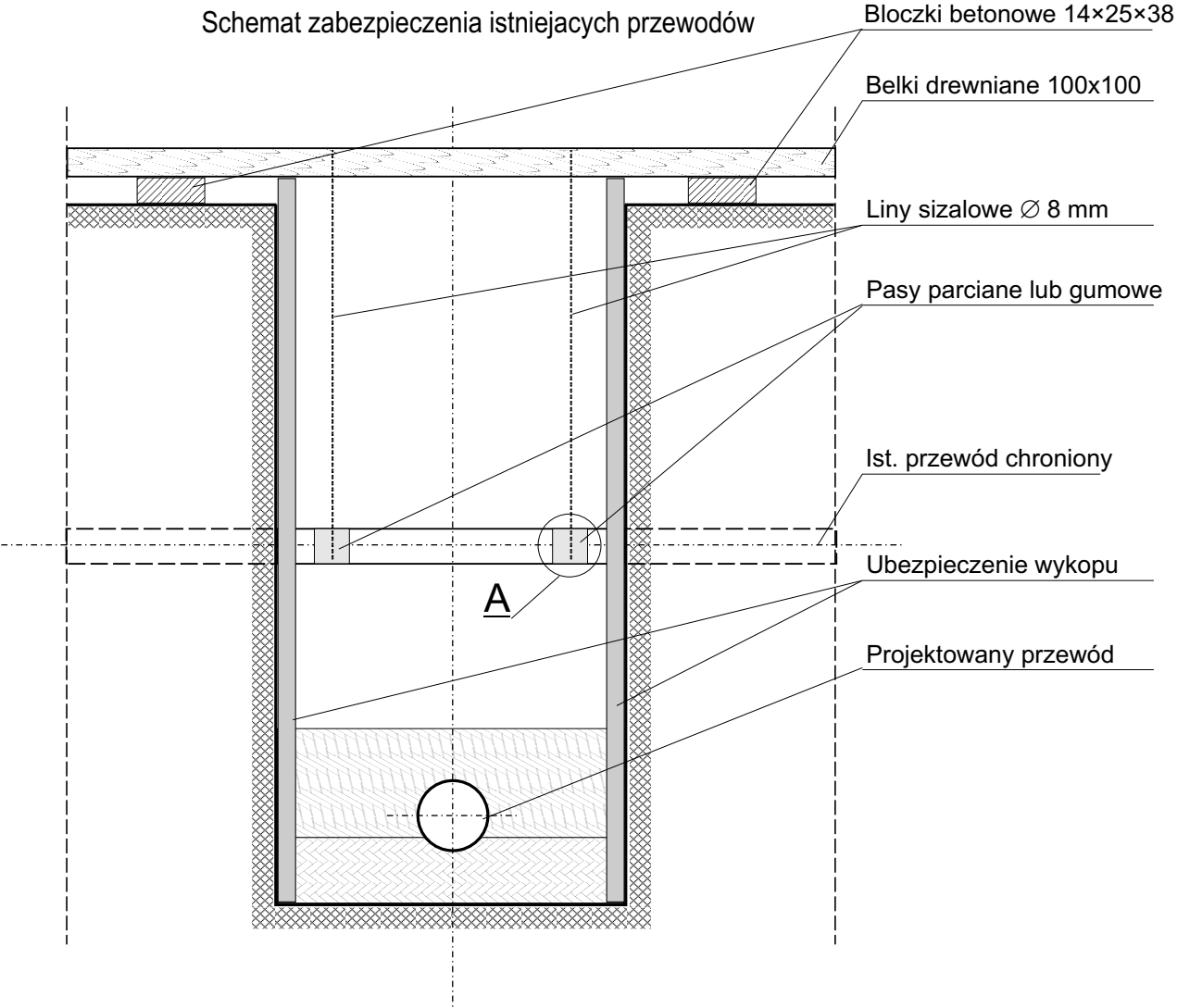


Schemat warstw zasypowych przewodu



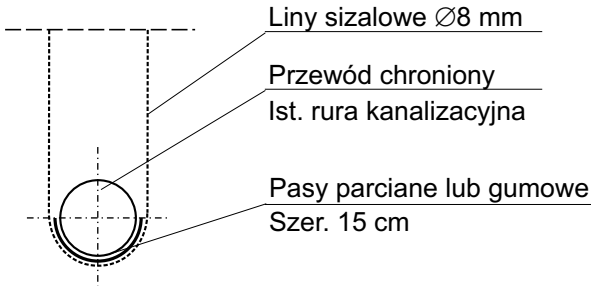
Schemat zabezpieczenia istniejących przewodów



OZNACZENIA:

- A - grubość podsypki dolnej - 15 cm - piasek gruby f -0,5 - 2,0 mm, I_s - 0,95
B - grubość podsypki górnej - 1/3 D - piasek gruby f -0,5 - 2,0 mm, , I_s - 0,95
C - zasyпка wstępna - 30 cm - piasek gruby f -0,5 - 2,0 mm, , I_s - 0,95
D - średnica zewnętrzna rury
E - głębokość przykrycia rury
F - głębokość wykopu
G - wysokość strefy ochronnej rury

Szczegół A



PROJEKTOWANIE, NADZOROWANIE, KIEROWANIE ROBOTAMI, INWENTARYZACJE Wojciech Nowosielski, ul. B. Jeziorkowskiej 32/2, 64 -100 Leszno				
Nazwa Obiektu:	Budowa sieci wodociągowej i kanalizacji sanitarnej przy ul. Ostroroga w Lesznie			
Adres:	Leszno, ul. Ostroroga, dz. nr 1, 2/1			
Inwestor:	Miejskie Przedsiębiorstwo Wodociągów i Kanalizacji Sp. z o.o. ul. Lipowa 76 A, 64 100 Leszno			
Przedmiot rysunku:	SCHEMAT WARSTW ZASYPOWYCH SCHEMAT ZABEZPIECZENIA ISTNIEJĄCYCH PRZEWODÓW			
Data: 02.2017 r.	Imię i nazwisko	Nr upr.	Podpis	Skala
Projektant:	Wojciech Nowosielski	1047/87/Lo		-
Specjalność:	Wodno-melioracyjna			Nr rys. 10
Sprawdzający:	Witold Sobczak	1556/92/Lo		
Specjalność:	Instal. - inż. w zakresie sieci wod-kan			