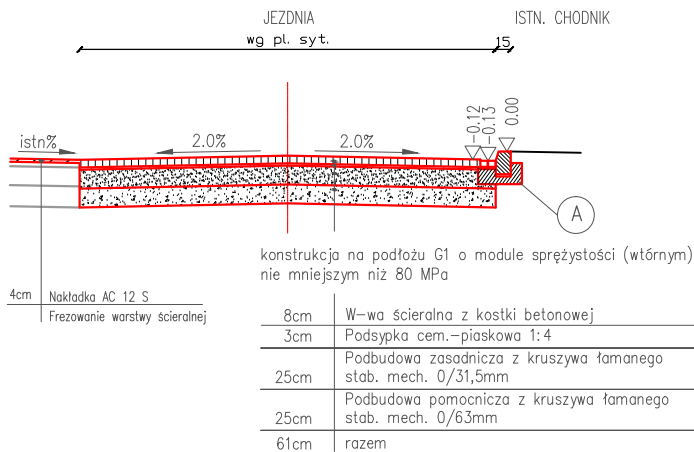
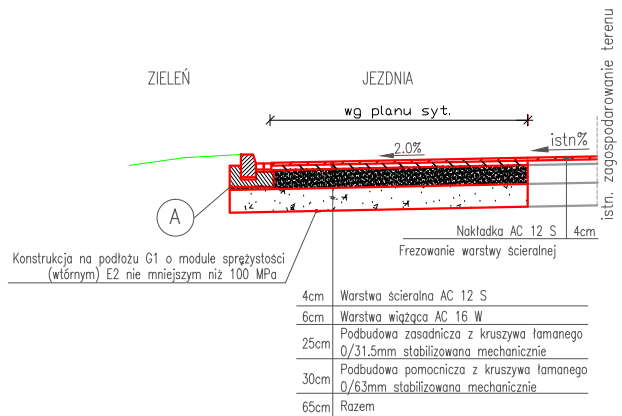


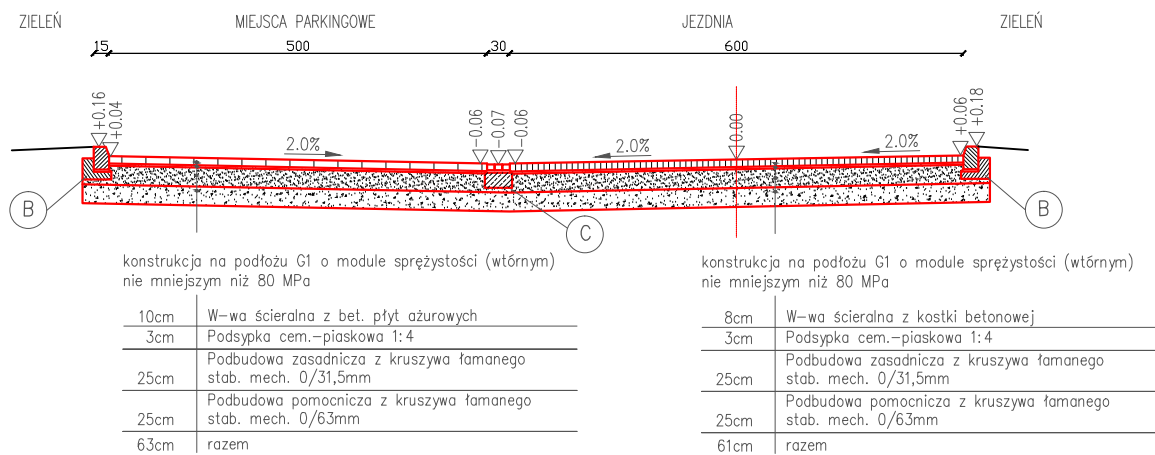
PRZEKRÓJ A-A



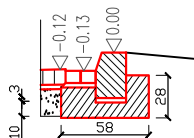
PRZEKRÓJ B-B



PRZEKRÓJ C-C

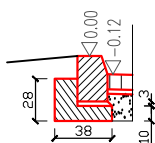


SZCZEGÓŁ A



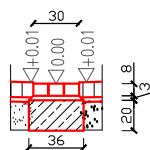
krawężnik betonowy 15x30x100cm wraz z ściekiem z bet. kostki brukowej typu prostokąt ułożony na podsyрке cem.-piaskowej 1:4 o gr. 3cm oparty na ławie betonowej z oporem beton C12/15 o gr. 10cm

SZCZEGÓŁ B



krawężnik betonowy 15x30x100cm ułożony na podsyрке cem.-piaskowej 1:4 o gr. 3cm oparty na ławie betonowej z oporem beton C12/15 o gr. 10cm

SZCZEGÓŁ C



ściek z betonowej kostki brukowej typu prostokąt ułożony na podsyрке cem.-piaskowej 1:4 o gr. 3cm oparty na ławie betonowej z oporem beton C12/15 o gr. 20cm

Budowa budynku sanitarno-szatniowego z częścią biurową jako budynek energooszczędny na terenie siedziby MPWiK przy ul. Lipowej 76A w Lesznie wraz z infrastrukturą techniczną, utwardzeniem terenu oraz przestawieniem sieci kolidujących w granicach działki.

Inwestor:	Miejskie Przedsiębiorstwo Wodociągów i Kanalizacji Sp. z o.o. w Lesznie ul. Lipowa 76A; 64-100 Leszno		
Adres inwestycji:	Działka nr: 90; 91; 92/2; 94/8; 125/2 obręb: Leszno, powiat Leszczyński		
Branża:	BRANŻA DROGOWA - PROJ. WYKONAWCZY		
Nazwa rysunku:	PRZEKROJE TYPOWE CZ.1		
Projektant:	mgr inż. Ryszard Mazur upr. do projektowania w branży drogowej upr. MAP/0286/POOD/12	Podpis: 	Skala: 1:100; 1:50
Sprawdzający:	mgr inż. Krystyna Kania upr. do projektowania w branży drogowej upr. SLK/2141/POOD/08	Podpis: 	Data: 06.2018
Opracował:	mgr inż. Piotr Buczek	Podpis:	Nr rys.: D-03.1