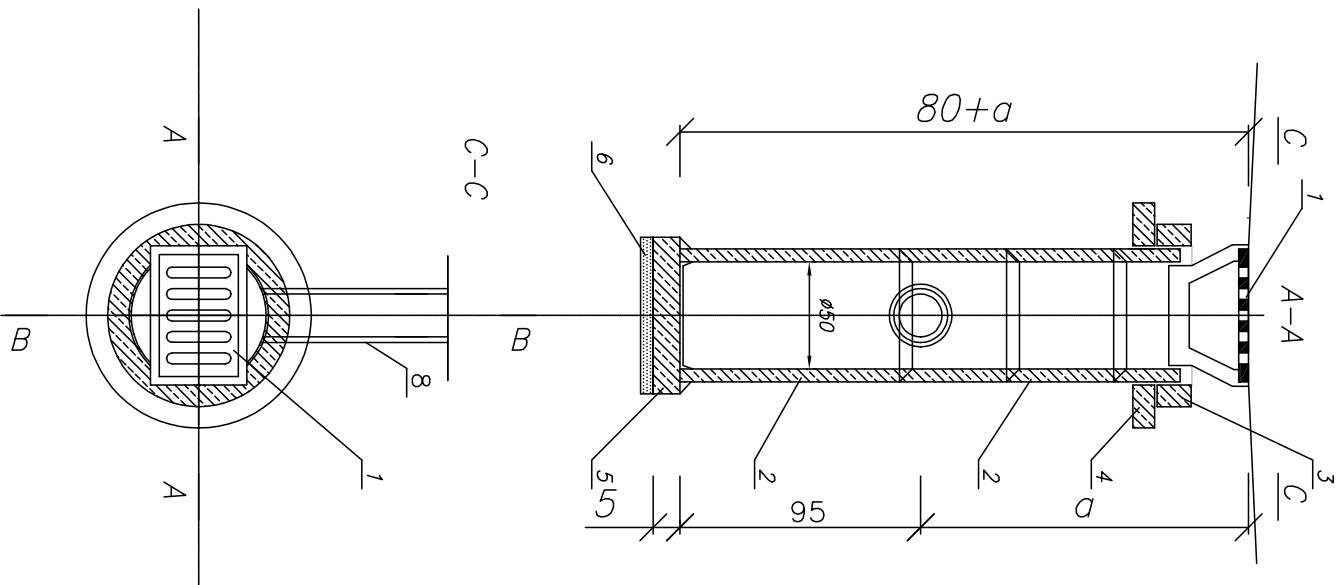
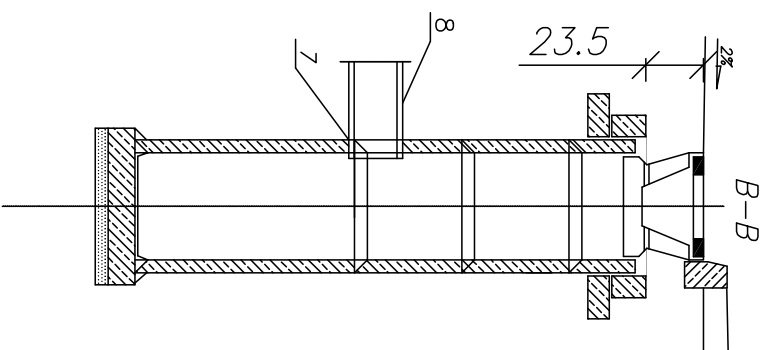


STUDZIENKA WODOŚCIEKOWA Ø500 Z PIERŚCIENIEM ODCIĄŻAJĄCYM



LEGENDA:

1. Wpust uliczny żeliwny przejazdowy
typ ciężki wg PN/H-74081
 2. Kręgi betonowe o średnicy 50cm
z betonu klasy C35/45
 3. Pierścien żelbetowy Ø65cm z betonu
wibrowanego klasy C35/45
 4. Płyta żelbetowa Ø65cm/11cm
z betonu wibr. klasy C35/45
 5. Płyta fundamentowa grubości 12,5cm
wykonana z betonu klasy C35/45
 6. Podsyпка z tłucznia lub żwiru grubości 7cm
 7. Uszczelnienie
 8. Rura PCV Ø160
- a – wymiar zależny od głębokości odbiornika



			
Budowa budynku sanitarno-szatniowego z części biurową jako budynek energooszczędny na terenie siedziby MPWiK przy ul. Lipowej 76A w Lesznie wraz z infrastrukturą techniczną, utwardzeniem terenu oraz przedstawieniem sieci kolidujących w granicach działki.			
Miejskie Przedsiębiorstwo Wodociągów i Kanalizacji Sp. z o.o. w Lesznie			
ul. Lipowa 76A; 64-100 Leszno			
Adres inwestycji:	Działka nr: 90; 91; 92/2; 94/8; 92/1; 125/2		
Bronźa:	obręb: Leszno, powiat Leszczyński		
NOZW rysunku:	SANITARNA - PROJ. WYKONAWCZY		
Projektant:	STUDZIENKA WODOŚCIEKOWA Ø500		
mgr inż. Andrzej Borkowski upr. nr SLK/1453/PWOS/06	Podpis:	Skala:	
mgr inż. Elżbieta Wiśniewska upr. nr UAN-VIII/8386/11/87	Data:	---	
mgr inż. Karol Rutz	Nr rys.:	06.2018	
		S-31	