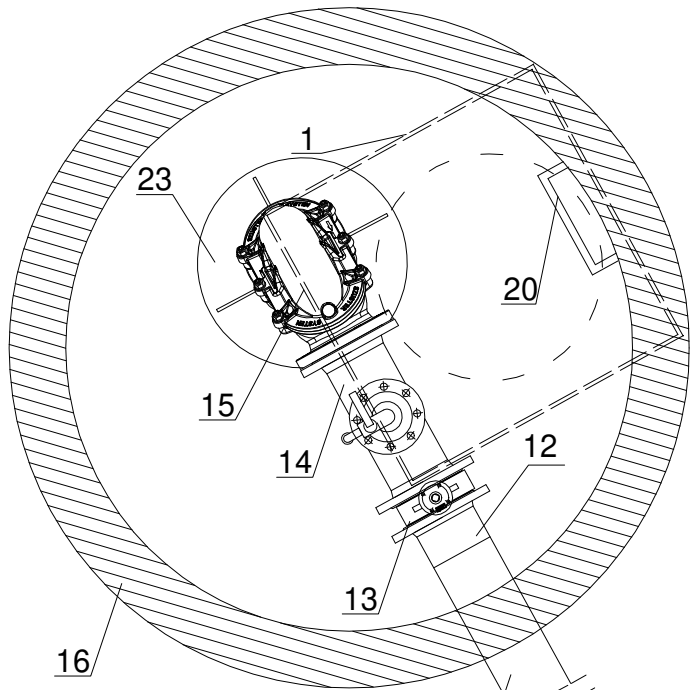
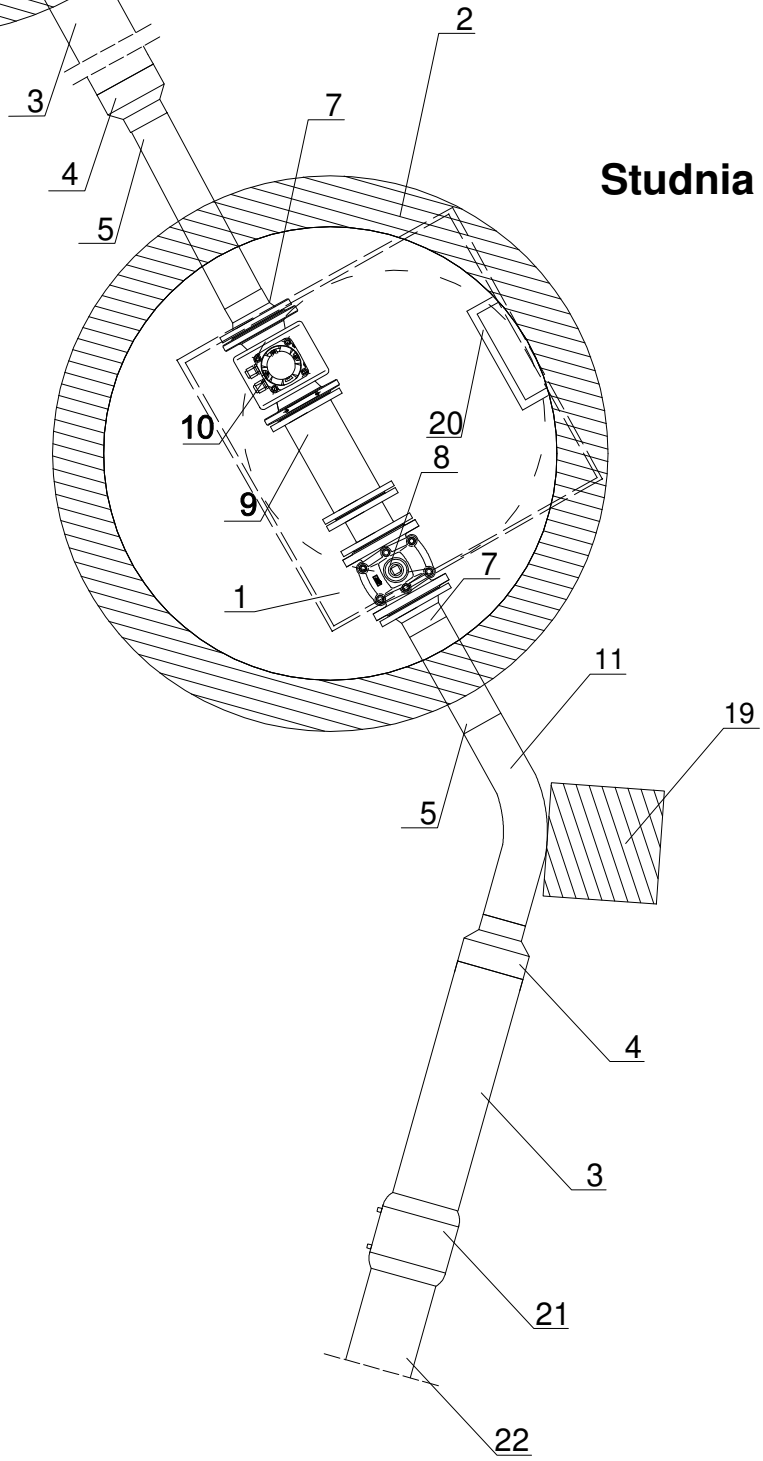


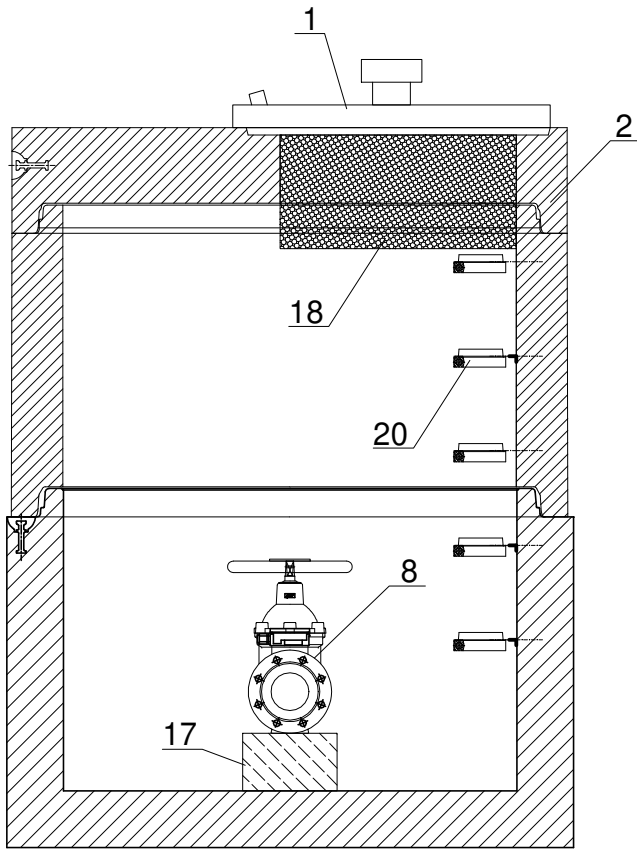
Studnia M2



Studnia SP2



Studnia SP2



LEGENDA

1. Właz stal ko., o wym. min. 900 x 900 x 90 mm, z uszczelką, izolacją termiczną, kominkiem wentylacyjnym i sygnalizacją otwarcia.
2. Nowa betonowa studnia pomiarowa DN1200.
3. Rura PE100, SDR17, DN160.
4. Redukcja centryczna, PE100, SDR17, DN160/110.
5. Rura PE100, SDR17, DN110.
7. Tuleja PE100, SDR17, DN110 + stalowy kołnierz luźny DN100.
8. Zasuwa kołnierzowa miękkouszczelniona DN100 z kółkiem.
9. Kompensator żeliwny DN100, L=320-550 mm.
10. Przepływomierz elektromagnetyczny DN100.
11. Łuk formowany 45 st. PE100, SDR17, DN110.
12. Tuleja PE100, SDR17, DN150 + stalowy kołnierz luźny DN150.
13. Przepustnica międzykołnierzowa DN150.
14. Trójnik kołnierzowy żeliwny DN150/50 + kołnierz „ślepy” z kurkiem do poboru wody "przystosowanym do opalania".
15. Zawór zwrotny kulowy, kolanowy DN150 systemu "Szuster", kołnierzowy.
16. Istniejąca betonowa obudowa studni głębinowej. Na istniejącej pokrywie studni do wykonania nowa izolacja przeciwodna z masy bitumicznej grubowarstwowej wraz z przygotowaniem podłoża i impregnacją . Istniejąca opaska betonowa wokół pokrywy przeznaczona do rozbiórki.
17. Bloczki betonowe typu M6.
18. Izolacja z płyt styroduru H=300 mm.
19. Betonowy blok oporowy o wym. 0,3 x 0,3x 0,3 m.
20. Stopnie żłazowe żeliwne dwustopowe w otulinie PE.
21. Mufa elektrooporowa PE100, SDR17, DN160 .
22. Istniejąca rura DN160.
23. Istniejąca głowica studni wraz z rurą wznosną .

TEMAT: Przebudowa ujęcia wody surowej studnia S3, S4 i M2.			
ADRES INWESTYCJI: Dz. nr 649,650, 647 Henrykowo, SUW Strzyżewice, gmina Święciechowa.		DATA	III.2020 r.
INWESTOR: MPWiK Sp. z o.o. ul. Lipowa 76 A, 64-100 Leszno		SKALA	1:20
NAZWA RYS. Studnia pomiarowa Sp2 i studnia M2.			NR RYS. 5
PROJEKTANT	mgr inż. ŁUKASZ KACZMAREK upr. proj. w specjalności instalacyjnej, WKP/0362/POOS/11		