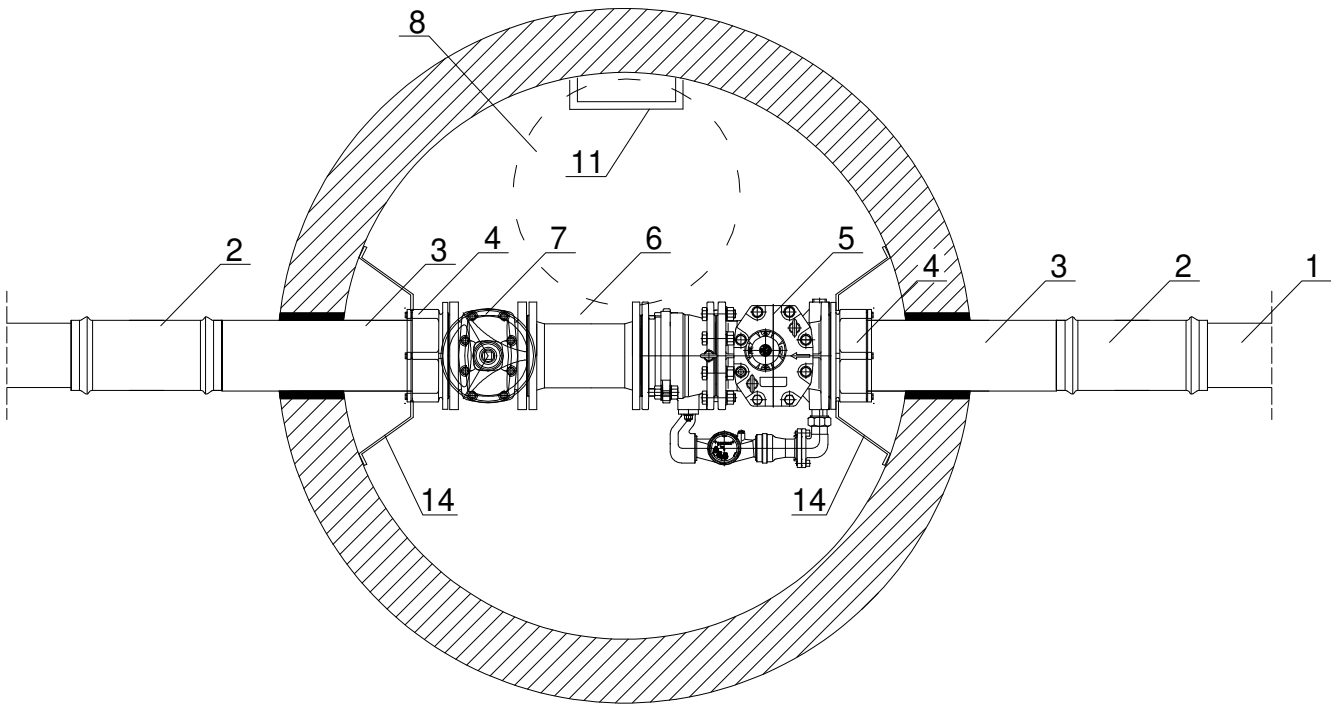


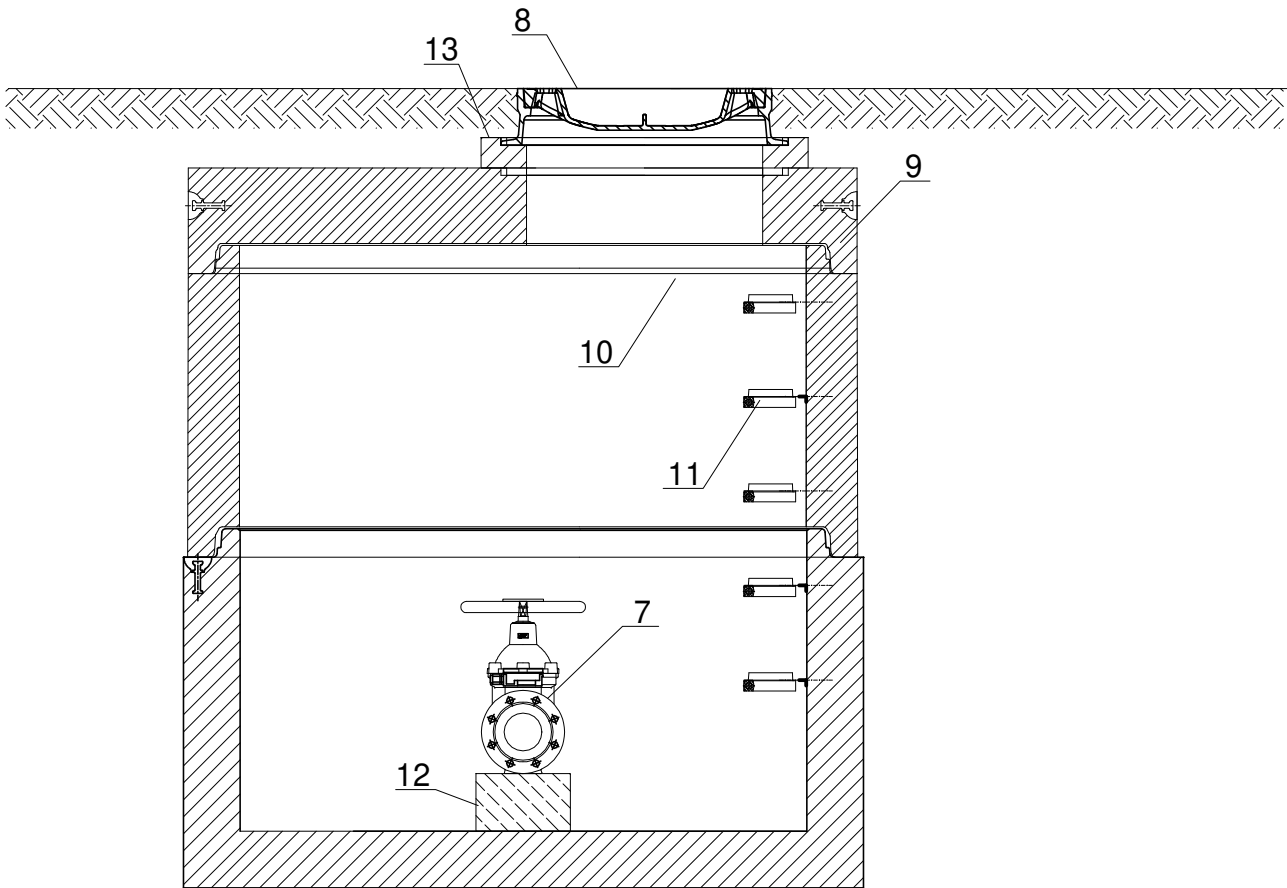
Studnia SP1



LEGENDA

1. Istniejący wodociąg PVC160.
2. Nasuwka PVC DN160, PN10.
3. Rura PVC DN160, PN10.
4. Żeliwny łącznik RK DN150 do rur PVC.
5. Wodomierz sprzężony DN 150.
6. Łącznik żeliwny FF DN150 , L=300 mm.
7. Zasuwa kołnierzowa miękouszczelniona krótka DN150 z kółkiem.
8. Właz żeliwny z wypełnieniem betonowym C250.
9. Betonowa studnia pomiarowa DN1500.
10. Izolacja z płyt styroduru H=300 mm.
11. Stopnie złazowe żeliwne dwustopowe w otulinie PE.
12. Błoczki betonowe typu M6.
13. Betonowy krążek dystansowy.
14. Strzemiona stalowe, stal INOX- mocowane do ściany studni na kotwy typu Hilti.

Studnia SP1



UWAGA
 Wysokość studni dopasować do głębokości posadowienia istniejącego wodociągu, pomierzonej przed zamówieniem studni.

TEMAT: Przebudowa ujęcia wody surowej studnia S3, S4 i M2.			
ADRES INWESTYCJI: Dz. nr 649,650, 647 Henrykowo, SUW Strzyżewice, gmina Święciechowa.		DATA III.2020 r.	
INWESTOR: MPWiK Sp. z o.o. ul. Lipowa 76 A, 64-100 Leszno		SKALA 1:20	
NAZWA RYS. Studnia pomiarowa Sp1 .			NR RYS. 4
PROJEKTANT	mgr inż. ŁUKASZ KACZMAREK upr. proj. w specjalności instalacyjnej, WKP/0362/POOS/11		