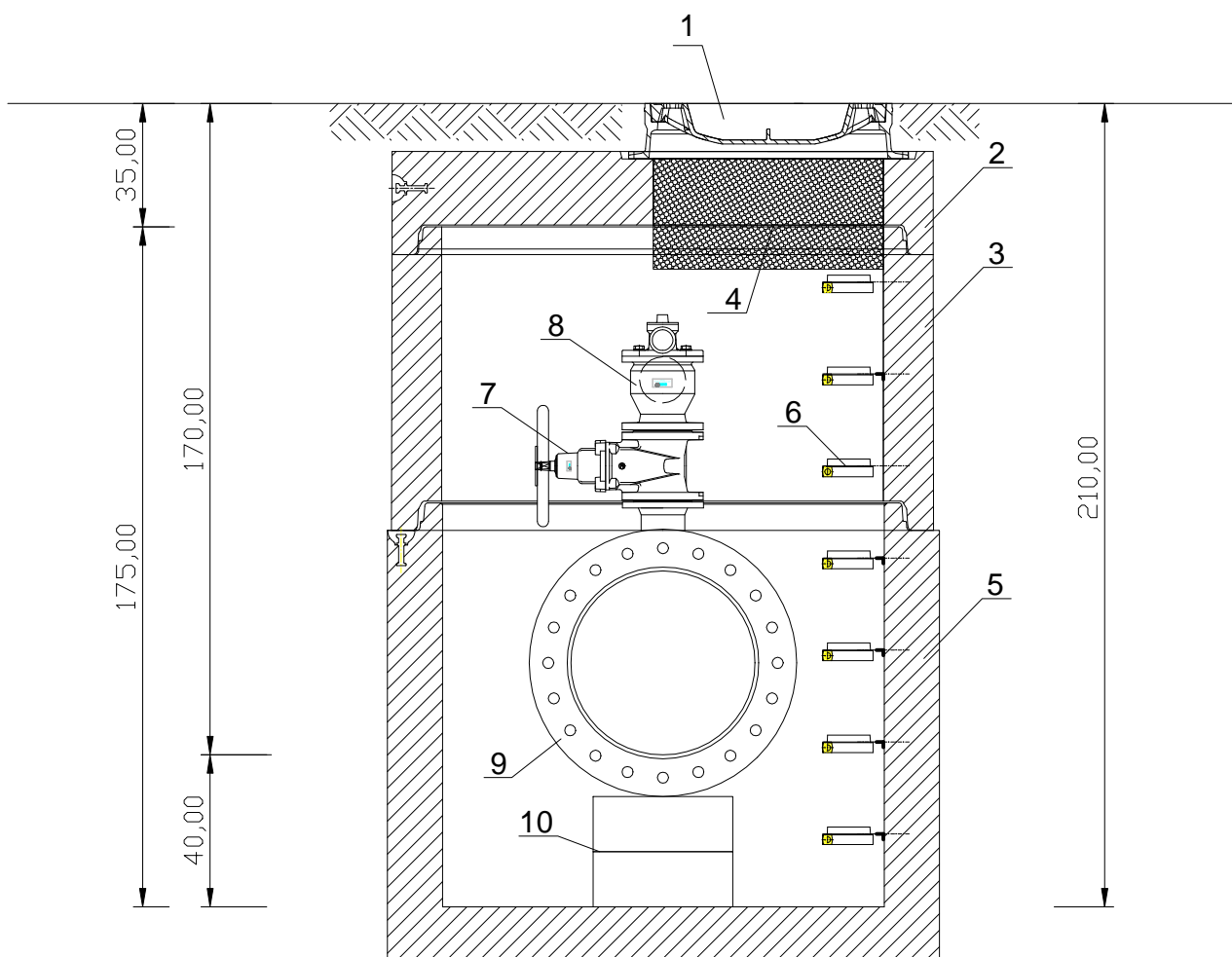


## LEGENDA

1. Właz żeliwny z wypełnieniem betonowym D400.
2. Pokrywa studzienna 1200/625 mm.
3. Krąg betonowy 1200, H=750 mm.
4. Izolacja z płyt styroduru H=300 mm.
5. Dennica betonowa 1200, - przyłączy Dz500.
6. Stopnie żłazowe żeliwne dwustopniowe w otulinie PE.
7. Zasuwa kołnierzowa miękkouszczelniona DN100 z kółkiem.
8. Zawór nap-odpowietrzający 2-stopniowy do wody DN100.
9. Trójnik kołnierzowy żeliwny DN500/100.
10. Bloczki betonowe typu M6.



TEMAT: "Wymiana odcinka rurociągu tłocznego wody surowej od trasy S5 do kaskad na SUW Strzyżewice".		
ADRES INWESTYCJI: <b>Strzyżewice, gm. Świąciechowa.</b>		DATA XII.2016 r.
INWESTOR: <b>MPWiK Sp. z o.o.</b> ul. Lipowa 76A, 64-100 Leszno		SKALA 1:20
NAZWA RYS. <b>STUDNIA ODPOWIEZRZAJĄCA</b>		NR RYS. <b>6</b>
PROJEKTANT	mgr inż. ŁUKASZ KACZMAREK upr. proj. WKP/0362/POOS/11	